

標準品

組合せ部材一覧表

| No | 品名   | 品番         | 数 | 備考                |
|----|------|------------|---|-------------------|
| 1  | 本体   | MJND●01N4□ | 1 |                   |
| 2  | 枠    | MJNW△01L4□ | 1 | 標準枠見込み以外は品番MJN29N |
| 3  | ハンドル | MJNHA21BK  | 1 | オフブラック            |

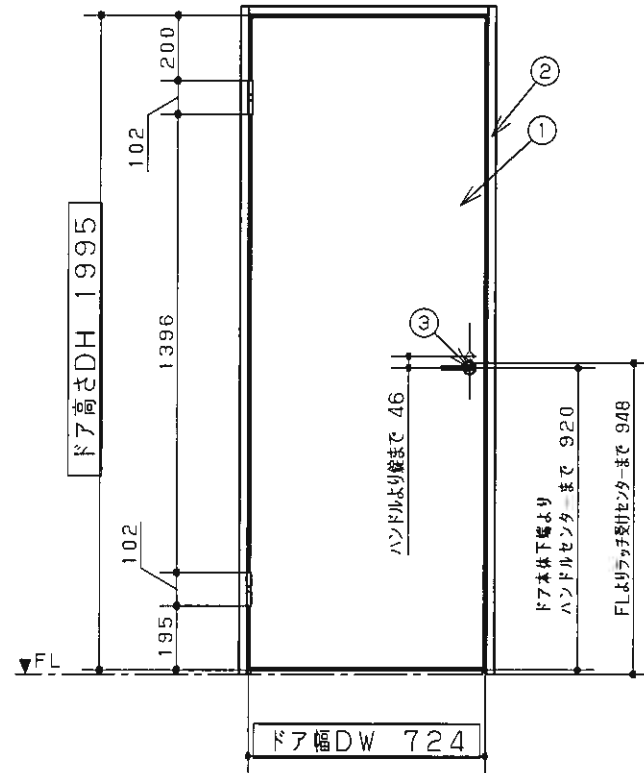
●: デザイン記号 NA=フラット、NB=窓付  
 □: 色記号 TY=ウォールナット柄、EY=オーク柄、PY=ホワイト  
 △: 枠見込み AN=90、DN=155

主な仕様

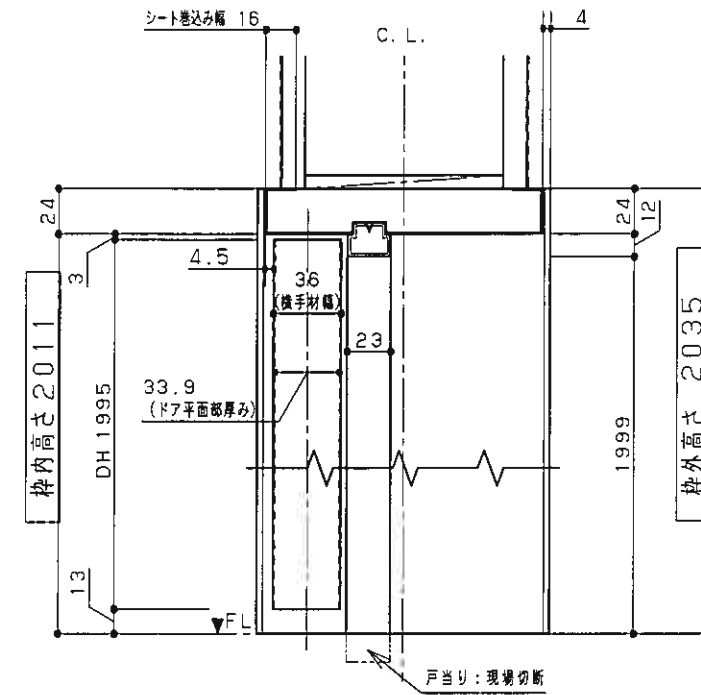
- 基本商品 : 内装ドアAIMER開き戸
- 枠外サイズ : UW780 ×UH2035
- ドアサイズ : DW724 ×DH1995
- 納まり

|        | 標準   |      |      |      | 特注   |       |       |
|--------|------|------|------|------|------|-------|-------|
| X 枠見込み | 90   | 155  | 110  | 130  | 140  | 172   | 180   |
| Y      | 19.5 | 84.5 | 39.5 | 59.5 | 60.5 | 101.5 | 109.5 |

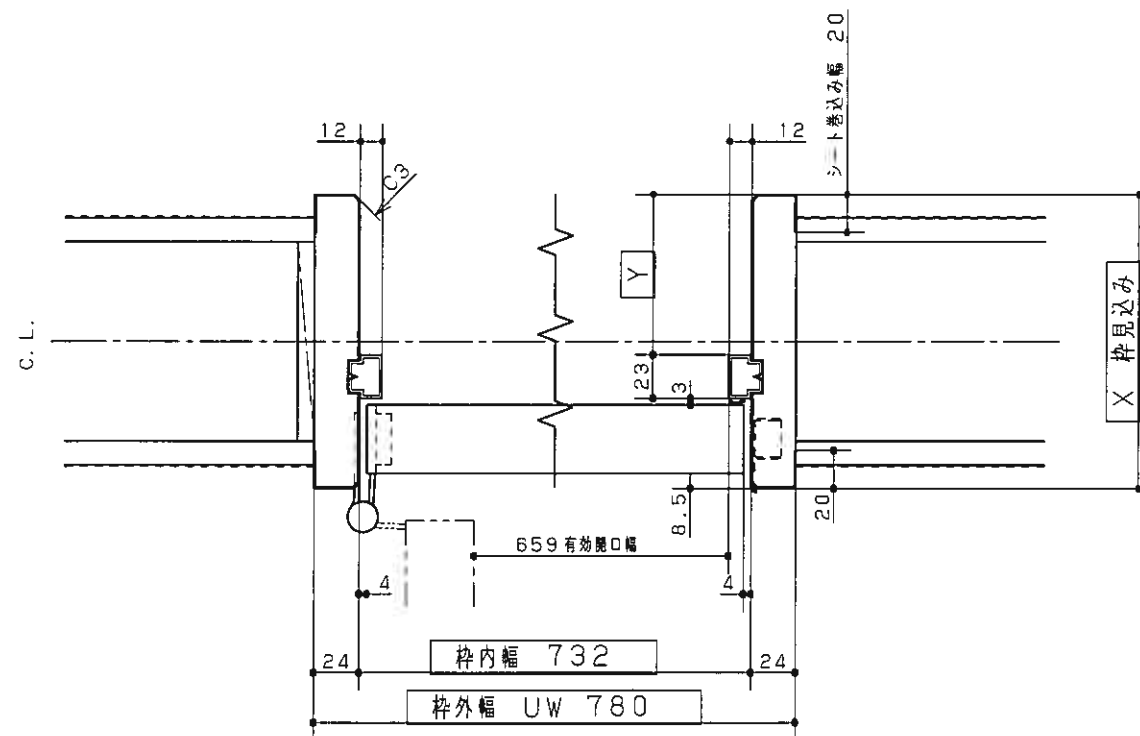
・本図は枠見込み155を示す。



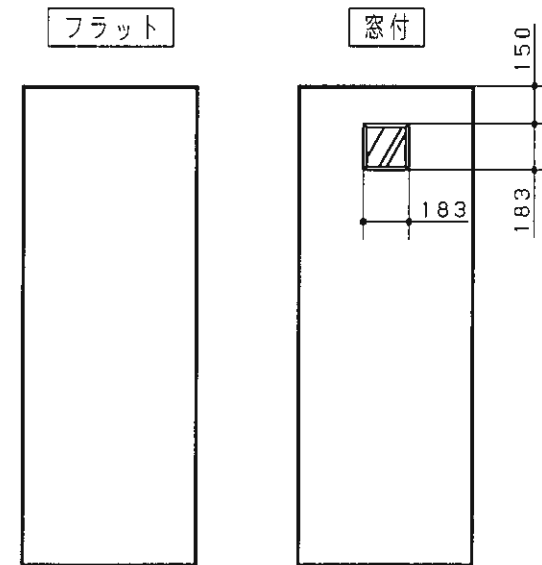
立面図



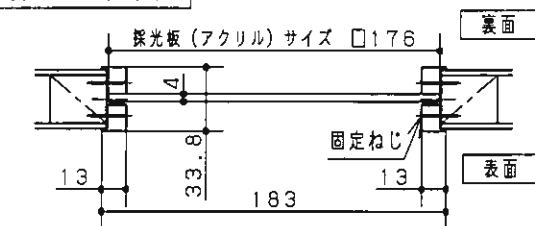
縦詳細図



横詳細図



採光窓部詳細



AIMER 内装ドア

開き戸 DW724 (UW780) 左勝手